



# **Profil**

## **Program Studi Matematika**

### **Fakultas Sains dan Teknologi**

#### **Universitas Terbuka**



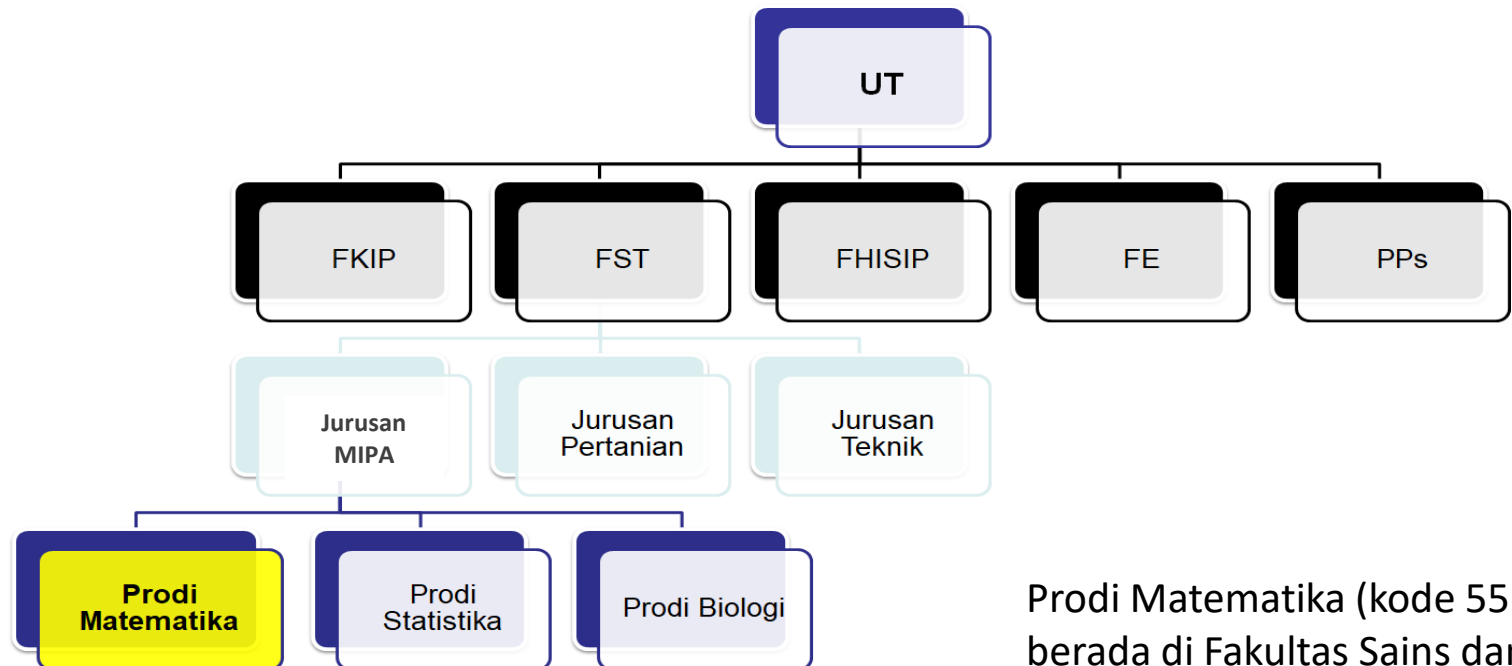
## Sekilas Prodi Matematika FST-UT



Universitas Terbuka,  
merupakan Perguruan  
Tinggi Negeri yang  
didirikan pada tahun 1984

Program Studi Matematika  
dibuka tahun 1985

## Sekilas Prodi Matematika FST-UT



Prodi Matematika (kode 55)  
berada di Fakultas Sains dan  
Teknologi



## Visi & Misi Prodi Matematika FST-UT



### **VISI**

Menjadi Program Studi Matematika yang berkualitas dengan sistem pendidikan tinggi terbuka dan jarak jauh.



### **MISI**

1. Menyediakan akses pendidikan tinggi terbuka jarak jauh yang berkualitas dalam bidang matematika dan terapannya bagi semua lapisan masyarakat.
2. Memasyarakatkan pola berpikir analitik dan sistematis melalui matematika.
3. Mengkaji, mengembangkan, dan memanfaatkan hasil kajian bidang matematika dan terapannya untuk proses pembelajaran.
4. Mendiseminasikan hasil kajian matematika dan terapannya dalam mencerdaskan masyarakat.



UNIVERSITAS TERBUKA

## Akreditasi Prodi Matematika FST-UT

<https://www.ut.ac.id/jaminan-kualitas/akreditasi-ban-pt>

  
BAN-PT

Ari  
Purbayanto  
o

Digitally signed by  
Ari Purbayanto  
on Badan Akreditasi  
Nasional Perguruan Tinggi  
Date: 2022.01.07 08:08:33  
WIB

### SERTIFIKAT AKREDITASI

Badan Akreditasi Nasional Perguruan Tinggi  
berdasarkan Keputusan BAN-PT No. 11751/SK/BAN-PT/Ak-PPJ/S/X/2021, menyatakan bahwa  
Program Studi **Matematika**, Pada Program Sarjana **Universitas Terbuka, Kota Tangerang Selatan**  
memenuhi syarat peringkat

## Akreditasi B

Sertifikat akreditasi program studi ini berlaku  
sejak tanggal 7 - Oktober - 2021 sampai dengan 7 Oktober 2026

Jakarta, 19 - Oktober - 2021

Prof. Ari Purbayanto, Ph.D.  
Direktur Dewan Eksekutif





# Media Komunikasi dan Informasi Prodi Matematika FST UT



## RILIS BERITA



✦ **Penjaringan Ide/Usulan PKM Prodi Matematika FST UT Tahun 2023** ✦  
0 Comments / 24 Januari 2023

Program Kreativitas Mahasiswa (PKM) merupakan salah satu wujud...  
[Read more](#)



MATA456  
KARYA ILMU  
MATEMATIKA

**Sosialisasi Penulisan Karir 2022.2**  
0 Comments / 19 Oktober 2022

Penulisan karya ilmiah merupakan kegiatan rutin yang harus dilakukan...  
[Read more](#)

**Website:**

<https://matematika-fst.ut.ac.id/>



**prodimatfst**



**Matematika FST UT**

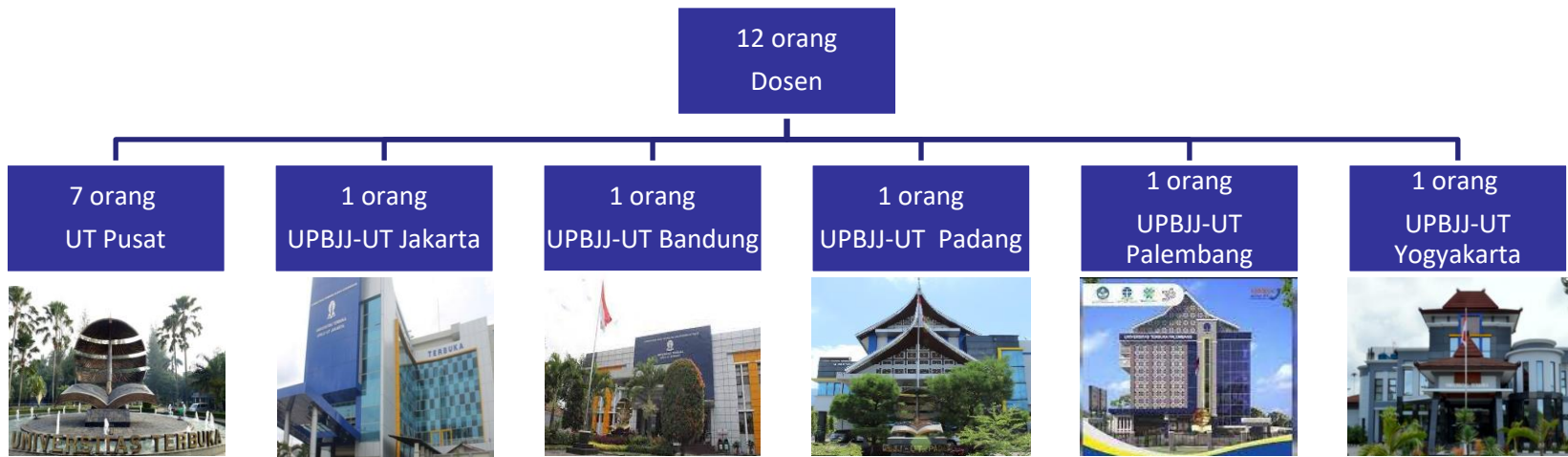


**prodimatematikafst@ecampus.ut.ac.id**



**+62 821-2728-2955**

# Sumber Daya Manusia



Bidang keilmuan dosen:

Matematika Murni (Analisis, Aljabar) & Matematika Terapan (Riset Operasi, Aktuaria, Pemodelan Matematis, dll)



UNIVERSITAS TERBUKA

## Sumber Daya Manusia

Penulis bahan ajar /  
Modul dari:

- ITB
- UI
- UGM
- ITS
- IPB
- UNPAD
- PTN lain

Tutor Tutor 113 orang  
(Masa Registrasi 2022.2)

Latar belakang bidang ilmu sesuai  
dengan mata kuliah yang  
ditutorialkan.



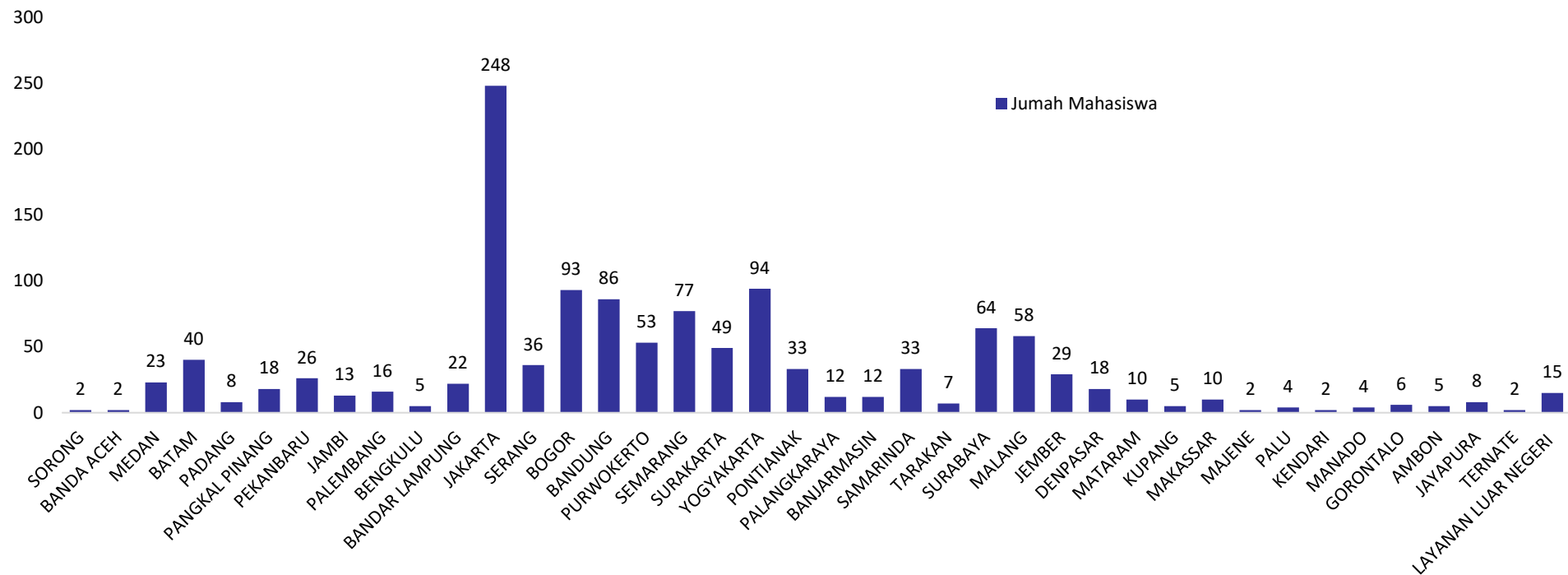
## Mahasiswa Prodi Matematika

Mahasiswa Prodi Matematika : 1250 orang  
(masa registrasi 2022.2)

Mahasiswa Baru 2022.2 : 434 orang



# Sebaran Mahasiswa 2022.2 Per UPBJJ-UT





## Layanan Prodi Matematika



### Jenis Layanan Akademik

- Sistem Paket Semester (SIPAS) Non TTM

Mahasiswa mendaftarkan mata kuliah sesuai dengan jumlah SKS dan mata kuliah yang sudah ditetapkan setiap semester pada kurikulum Prodi Matematika

- Non-SIPAS (Reguler)

Mahasiswa mendaftarkan mata kuliah dengan memilih mata kuliah pada kurikulum Prodi Matematika dan menentukan jumlah SKS yang diinginkan

- Jika mahasiswa ingin mengikuti TTM, dapat menghubungi UPBJJ-UT



UNIVERSITAS TERBUKA

## Layanan Bimbingan Akademik oleh Dosen Pembimbing Akademik 2023.1

No	Nama Dosen	UPBJJ
1	Dra. Asmara Iriani Tarigan, M.Si.	BATAM
		PALANGKARAYA
		GORONTALO
		KENDARI
2	Sitta Alief Farihati, M.Si	LAYANAN LUAR NEGERI
3	Darsih Idayani, M.Si.	JEMBER
		MALANG
		MAKASSAR
		SURAKARTA
		SORONG
4	Dra. Dina Thaib, M.Ed.	BANDUNG
		AMBON
		JAYAPURA
		TERNATE
5	Dra. Dyah Paminta Rahayu, M.Si.	SEMARANG
		YOGYAKARTA
6	Elin Herlinawati, M.Si.	BOGOR
		PONTIANAK
		SERANG



UNIVERSITAS TERBUKA

## Layanan Bimbingan Akademik oleh Dosen Pembimbing Akademik 2023.1

No	Nama Dosen	UPBJJ
7	Dr. Fatia Fatimah, S.Si., M.Pd.	PADANG BANDA ACEH BENGKULU BANDAR LAMPUNG
8	Hartati, S.Si., M.Sc.	PALEMBANG PANGKAL PINANG PEKANBARU JAMBI
9	Drs. Hasoloan Siregar, M.Si.	TARAKAN SURABAYA KUPANG MAJENE MANADO
10	Selly Anastassia Amellia Kharis, S.Pd, M.Si.	JAKARTA Masa 2021.2 ke bawah
11	Wahyu Hidayat, M.Si.	JAKARTA (Masa 2022.1 ke atas) BANJARMASIN DENPASAR MATARAM PALU MEDAN PURWOKERTO
12	Siti Umamah Naili Muna, M.Si.	JAKARTA (Masa 2022.2) SAMARINDA

## Layanan Belajar



Ruang Baca Virtual (RBV)



Latihan Mandiri (LM)



Bahan ajar digital

dan lain-lain

## Sekilas Kurikulum Prodi Matematika

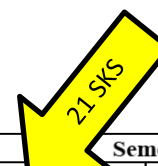


Persyaratan memperoleh Sarjana (S1) Prodi Matematika:  
 harus dapat menyelesaikan (lulus) beban studi **144 SKS**

**Kurikulum**  
 (lihat pada Katalog  
 Kurikulum)

<https://www.ut.ac.id/katalog>

No	Mata Kuliah		sks	Waktu Ujian	Bahan Ajar yang Digunakan		Semester dan sks								Ket.		
	Kode	Nama			Kode	Nama	1	2	3	4	5	6	7	8			
1	SATS4111	Komputer I	3	I.1	SATS4111	Komputer I	3										T
2	MATA4110	Kalkulus I	3	I.2	MATA4110	Kalkulus I (Edisi 2)	3										T
3	MKDU4109	Ilmu Sosial dan Budaya Dasar	3	I.4	MKDU4109	Ilmu Sosial dan Budaya Dasar (Edisi 2)	3										
4	ISIP4111	Asas-asas Manajemen	3	I.5	ISIP4111	Asas-asas Manajemen (Edisi 2)	3										
5	MATA4101	Pengantar Matematika	3	II.1	MATA4101	Pengantar Matematika	3										T, E
6	MKDU4107	Bahasa Inggris I	3	II.2	MKDU4107	Bahasa Inggris I (Edisi 3)	3										
7	MKDU4110	Bahasa Indonesia	3	II.3	MKWU4108	Bahasa Indonesia	3										
8	MATA4112	Aljabar Linear Elementer I	2	I.2	MATA4112	Aljabar Linear Elementer I (Edisi 2)		2									T, E
9	MATA4111	Kalkulus II	4	I.3	MATA4111	Kalkulus II		4									T, E
10	FISD4211	Fisika Dasar I	3	I.4	FISD4211	Fisika Dasar I		3									
<b>Pilih Salah Satu Sesuai Data Pribadi (DP)</b>																	
11	MKDU4221	Pendidikan Agama Islam	3	I.5	MKDU4221	Pendidikan Agama Islam		3									
	MKDU4222	Pendidikan Agama Kristen	3	I.5	MKDU4222	Pendidikan Agama Kristen (Edisi 2)		3									
	MKDU4223	Pendidikan Agama Katolik	3	I.5	MKWU4102	Pendidikan Agama Katolik		3									
	MKDU4224	Pendidikan Agama Hindu	3	I.5	MKDU4224	Pendidikan Agama Hindu (Edisi 2)		3									





UNIVERSITAS TERBUKA

## Sekilas Kurikulum Prodi Matematika

No	Mata Kuliah		sks	Waktu Ujian	Bahan Ajar yang Digunakan		Semester dan sks								Ket.		
	Kode	Nama			Kode	Nama	1	2	3	4	5	6	7	8			
	MKDU4225	Pendidikan Agama Buddha	3	I.5	MKDU4225	Pendidikan Agama Buddha (Edisi 2)		3									
	MKDU4226	Pendidikan Agama Khonghucu	3	I.5	MKDU4226	Pendidikan Agama Khonghucu		3									
12	SATS4221	Pengantar Probabilitas	3	II.2	SATS4221	Pengantar Probabilitas		3									T, E
13	MKDU4111	Pendidikan Kewarganegaraan	3	II.4	MKDU4111	Pendidikan Kewarganegaraan (Edisi 2)		3									
14	SATS4121	Metode Statistik I	3	II.5	SATS4121	Metode Statistik I (Edisi 2)		3									
15	MATA4213	Metode Numerik	4	I.1	MATA4213	Metode Numerik			4								T, E
16	KIMD4110	Kimia Dasar I	3	I.3	KIMD4110	Kimia Dasar I #			3								
17	MATA4450	Matematika Aktuaria	3	I.5	MATA4450	Matematika Aktuaria			3								E
18	MATA4210	Kalkulus III	4	II.1	MATA4210	Kalkulus III			4								T, E
19	MATA4113	Aljabar Linear Elementer II	2	II.2	MATA4113	Aljabar Linear Elementer II			2								
20	FISD4212	Fisika Dasar II	3	II.3	PEFI4102	Fisika Dasar 2			3								
21	MATA4217	Analisis I	3	II.4	MATA4217	Analisis I (Edisi 2)			3								T, E
22	SKOM4101	Pengantar Ilmu Komunikasi	3	I.2	SKOM4101	Pengantar Ilmu Komunikasi (Edisi 3)				3							
23	MATA4350	Matematika Finansial	3	I.4	MATA4350	Matematika Finansial				3							
24	BIOL4110	Biologi Umum	3	II.1	BIOL4110	Biologi Umum (Edisi 2)				3							
25	MATA4321	Aljabar I	4	II.2	MATA4321	Aljabar I				4							T, E
26	SATS4410	Pengantar Statistika Matematis I	3	II.3	SATS4410	Pengantar Statistika Matematis I				3							T, E
27	MATA4320	Analisis II	3	II.4	MATA4320	Analisis II (Edisi 2)				3							T, E





UNIVERSITAS TERBUKA

## Sekilas Kurikulum Prodi Matematika

No	Mata Kuliah		sks	Waktu Ujian	Bahan Ajar yang Digunakan		Semester dan sks								Ket.		
	Kode	Nama			Kode	Nama	1	2	3	4	5	6	7	8			
28	MATA4332	Analisis Numerik	4	I.1	MATA4332	Analisis Numerik					4						T, E
29	MATA4343	Riset Operasional I	3	I.2	MATA4343	Riset Operasional I					3						T
30	MATA4221	Geometri	4	I.3	MATA4221	Geometri					4						T
31	ISIP4112	Pengantar Ilmu Ekonomi	3	II.1	ISIP4112	Pengantar Ilmu Ekonomi (Edisi 2)					3						
32	SATS4323	Metode Peramalan	3	II.2	SATS4323	Metode Peramalan (Edisi 2)					3						E
33	MATA4431	Metode Matematis I	4	I.1	MATA4431	Metode Matematis I						4					T
34	MATA4323	Persamaan Diferensial Biasa	4	I.3	MATA4323	Persamaan Diferensial Biasa						4					T, E
35	MATA4344	Riset Operasional II	3	I.5	MATA4344	Riset Operasional II						3					E
36	MATA4232	Himpunan Kabur	3	II.2	MATA4232	Himpunan Kabur						3					T
37	MATA4230	Pemrograman Linear	3	II.3	MATA4230	Pemrograman Linear						3					E
38	MATA4324	Pemodelan Matematis	4	I.3	MATA4324	Pemodelan Matematis (Edisi 2)									4		E
39	MATA4432	Metode Matematis II	4	II.1	MATA4432	Metode Matematis II									4		T
40	MATA4322	Fungsi Kompleks	4	II.3	MATA4322	Fungsi Kompleks (Edisi 2)									4		T, E
41	MATA4500	Tugas Akhir Program (TAP)**	6	0.2	-	-									6		
42	MATA4560	Karya Ilmiah ***	0	99	-	-									0		Bw
43	SATS4510	Metodologi Penelitian	3	I.4	SATS4510	Metodologi Penelitian										3	T, E
44	MATA4443	Analisis Jaringan	3	I.5	MATA4443	Analisis Jaringan										3	T
45	MATA4436	Aljabar II	4	II.2	MATA4436	Aljabar II										4	T, E
	<b>Total sks</b>		<b>145</b>				<b>21</b>	<b>21</b>	<b>22</b>	<b>19</b>	<b>17</b>	<b>17</b>	<b>18</b>	<b>10</b>			



UNIVERSITAS TERBUKA

## Sekilas Kurikulum Prodi Matematika

### Keterangan:

- # : Bahan ajar disertai multimedia  
T : Tutorial Tatap Muka (TTM) untuk mahasiswa SIPAS  
Bw : Bimbingan Wajib  
E : Ujian Berbentuk Esai

- \*\* : Mata kuliah Pendukung TAP MATA4500 adalah:
1. MATA4210 – Kalkulus III
  2. MATA4320 – Analisis II
  3. MATA4321 – Aljabar I
  4. MATA4323 – Persamaan Diferensial Biasa
  5. SATS4410 – Pengantar Statistika Matematis I

Mata kuliah pendukung TAP dianjurkan diregistrasikan sebelum atau bersamaan dengan registrasi TAP MATA4500.

\*\*\* : Mata kuliah tanpa UAS, diregistrasi oleh mahasiswa bersamaan dengan registrasi mata kuliah TAP.

### Catatan:

- TTM Atpem disediakan untuk seluruh mata kuliah. Mekanisme penyelenggaraan TTM Atpem dapat dilihat pada Katalog Sistem Penyelenggaraan Program Non-PGSD dan Non-PGPAUD BAB V Bantuan Belajar Subbab Jenis Tutorial.
- Mata kuliah praktik/praktikum, mata kuliah berpraktikum, TAP, Karil, tidak boleh diambil oleh peserta Program Mata Kuliah Mandiri (PMKM)

Bahan ajar non cetak (BANC) dalam bentuk multi media sebagai pengayaan dapat di akses di [www.p2m2.ut.ac.id/banc](http://www.p2m2.ut.ac.id/banc)



UNIVERSITAS TERBUKA

## Profil dan Gelar Lulusan Prodi Matematika





## Gelar Akademik Lulusan Prodi Matematika FST UT



Gelar akademik :

**S.Mat.**



UNIVERSITAS TERBUKA

Sudah Lulus, mau jadi apa?



Masa depan kita  
terletak dalam diri kita sendiri

"Tidaklah penting darimana  
anda berasal, yang  
terpenting adalah kemana  
anda akan melangkah."

**KETIKA KAMU MERASA  
INGIN BERHENTI,  
PIKIRKAN TENTANG MENGAPA  
KAMU MEMULAINYA**





## Lulusan Sarjana Matematika

- Guru/dosen
- Peneliti
- Aktuaris
- Data Analyst
- Pegawai Swasta/BUMN
- Wirausaha
- Programmer
- dan lain-lain





## Beasiswa dan Kegiatan Mahasiswa

### Beasiswa

Beasiswa prestasi bagi mahasiswa berprestasi tingkat nasional:

- Juara 1 bebas SPP sebanyak 3 semester
- Juara 2 bebas SPP sebanyak 2 semester
- Juara 3 bebas SPP sebanyak 1 semester

*(Informasi bisa diperoleh di UPBJJ-UT terdekat)*

### Kegiatan Akademik

- ✓ MBKM
- ✓ Lomba Karya Tulis Mahasiswa (LKTM)
- ✓ Olimpiade Nasional Matematika dan Ilmu Pengetahuan Alam (ON MIPA) Perguruan Tinggi
- ✓ Program Kreativitas Mahasiswa (PKM)

### Kegiatan Non Akademik

- ✓ Disporseni



UNIVERSITAS TERBUKA

# Etika Komunikasi

## ETIKA KOMUNIKASI MAHASISWA MENGHUBUNGI DOSEN/PRODI MELALUI TELEPON/WHATSAPP

PRODI MATEMATIKA FAKULTAS SAINS DAN TEKNOLOGI UNIVERSITAS TERBUKA



Perhatikan kapan **waktu** yang **tepat** untuk menghubungi dosen. **Sebaiknya** hubungi dosen pada hari dan jam kerja.



Awali pesan dengan **sapaan** dan **salam**. **Contoh**: Selamat pagi pak Hasoloan, atau Assalamu'alaikum bu Naili



Ucapkan kata **maaf** sebagai bentuk sopan santun dan kerendahan hati. **Contoh**: Mohon maaf mengganggu waktu Bapak/Ibu



Pastikan menyampaikan **identitas** anda di setiap awal komunikasi, meliputi nama, NIM, masa registrasi, UPBJJ-UT

**Contoh**: Perkenalkan, saya Andi Gunawan, mahasiswa Prodi Matematika NIM 012345678 2022.2 UPBJJ-UT Jakarta



- ▶ Gunakan **bahasa indonesia** yang **baik** ketika berkomunikasi dengan dosen.
- ▶ Pilih bahasa yang umum dimengerti, tanda baca yang baik dan formal.
- ▶ Hindari menyingkat kata atau menggunakan bahasa alay. **Contoh**: dmn, gua, otw, eh, kpn, t4
- ▶ Gunakan emoticon yang **sopan**.



Tuliskan **pesan** Anda **singkat** dan **jelas**. Hindari kata atau kalimat perintah kepada dosen

**Contoh**: Saya ingin konsultasi tentang topik Karil. Kapan kiranya saya dapat berdiskusi dengan Bapak/Ibu?



Gunakan **adab** yang **baik** saat berkomunikasi secara lisan maupun tulisan

Terima Kasih

Akhiri pesan dengan mengucapkan **terima kasih** atau **salam** sebagai penutup



UNIVERSITAS TERBUKA

**Terima Kasih...**